

ขั้นตอนการใช้บริการ

E-SERVICE

องค์การบริหารส่วนตำบลท่ามะไฟหวาน



ขั้นตอนการใช้บริการ E-SERVICE

เปิดเว็บไซต์ อบต.ท่ามะไฟหวาน

<https://www.tamafaiwan.go.th/Home#gsc.tab=0>

หน้าหลัก ติดต่อเรา เข้าสู่ระบบ

TH EN

องค์การบริหารส่วนตำบลท่ามะไฟหวาน
อำเภอแก่งคร้อ จังหวัดชัยภูมิ

องค์การบริหารส่วนตำบลท่ามะไฟหวาน

ITA การประเมินคุณธรรมและความโปร่งใส

LPA การประเมินประสิทธิภาพขององค์กร

MES สารจากนายก

eSV e-Service

IIT แบบวัดการรับรู้ภายใน

EIT แบบวัดการรับรู้ภายนอก

FAQ คำถามที่พบบ่อย

CON ติดต่อสอบถาม

ประกาศ

ไฟหวาน อำเภอแก่งคร้อ จังหวัดชัยภูมิ ยินดีต้อนรับ ติดต่อ อบต. ได้ที่ โทร : 044-056-991 , โทรสาร : 044-056-991 อีเมล : saraba

ข่าวสาร/กิจกรรม งานประชาสัมพันธ์ งานจัดซื้อจัดจ้าง ข่าว สก. ท้องเที่ยว/OTOP e-Service

) กิโลเมตร ฝนสะสมวันนี้ : 0 มิลลิเมตร

Activate Windows
Go to Settings to activate Windows

1. บริเวณหน้าหลัก ที่ “E-Service” เลือกบริการที่ต้องการ

ขั้นตอนการใช้บริการ E-SERVICE



2. กดเลือกระบบขอรับบริการออนไลน์

ขั้นตอนการใช้บริการ E-SERVICE

ข่าวสาร/กิจกรรม งานประชาสัมพันธ์ งานจัดซื้อจัดจ้าง ข่าว สก. ท่องเที่ยว/OTOP e-Service

รายงานสภาวะอากาศ - ชัยภูมิ : อ.แก่งคร้อ จ.ชัยภูมิ วันที่ : 28/01/2

ร้องเรียน / ร้องทุกข์

ข้อมูลทั่วไป

โครงสร้างบุคลากร

บริการประชาชน

แผนงาน

การดำเนินงาน

มาตรการภายใน

ปฏิทินกิจกรรม

ไฟฟ้าสาธารณะ

เรื่องร้องเรียน / ร้องทุกข์

เรื่องร้องเรียน *

กรอกเรื่องร้องเรียน...

ชื่อ-นามสกุล * เบอร์โทรศัพท์ * อีเมล

นางสาวน้ำใส ใจชื่นบาน กรอกเบอร์โทรศัพท์ example@youremail.com

ที่อยู่ *

กรอกข้อมูลที่อยู่ของคุณ

รายละเอียด *

กรอกรายละเอียดเพิ่มเติม...

รูปภาพเพิ่มเติม(สามารถเพิ่มได้หลายรูป)

เลือกไฟล์ ไม่ใช้เลือกไฟล์

ส่ง

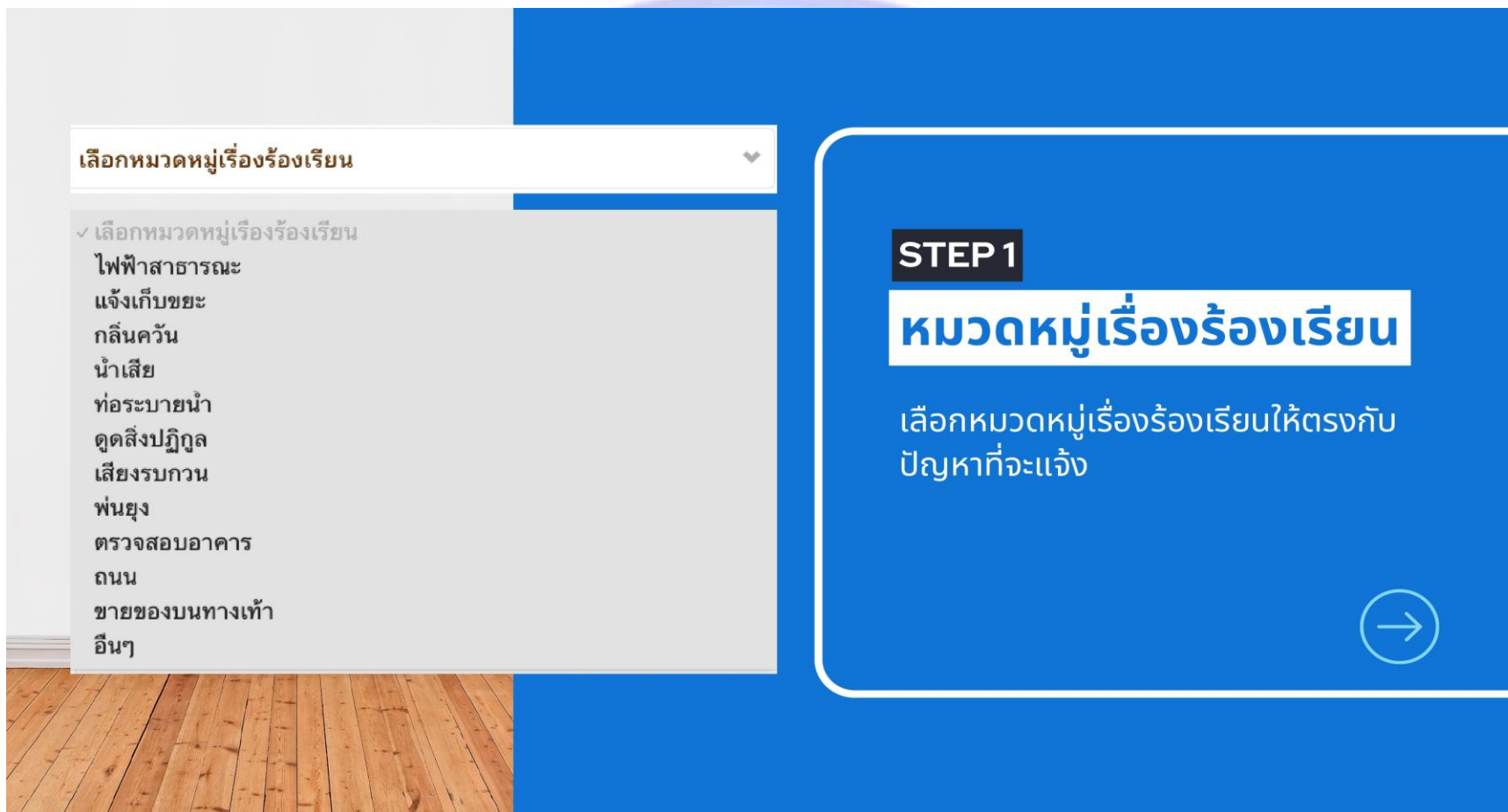
Activate Windows
Go to Settings to activate Windows

เราต้อง
พิมพ์เข้าบ้างที่
คลิกเลย

3. กรอกข้อมูลผู้ขอใช้ บริการให้ครบทุก คำถาม

ขั้นตอนการใช้บริการ E-SERVICE

4.ช่องทางการให้บริการเพิ่มเติม กรอกข้อมูลผู้ใช้ บริการให้ครบทุก คำถาม



เลือกหมวดหมู่เรื่องร้องเรียน

- ✓ เลือกหมวดหมู่เรื่องร้องเรียน
- ไฟฟ้าสาธารณะ
- แจ้งเก็บขยะ
- กลิ่นคาว
- น้ำเสีย
- ท่อระบายน้ำ
- ดูดสิ่งปฏิกูล
- เสียงรบกวน
- พ่นยุง
- ตรวจสอบอาคาร
- ถนน
- ชายขอบบนทางเท้า
- อื่นๆ

STEP 1

หมวดหมู่เรื่องร้องเรียน

เลือกหมวดหมู่เรื่องร้องเรียนให้ตรงกับ
ปัญหาที่จะแจ้ง

➔



STEP 2

กรอกรายละเอียด การแจ้งเรื่อง

กรอกรายละเอียดให้ครบ แล้วกดส่ง



เลือกหมวดหมู่เรื่องร้องเรียน

เรื่องร้องเรียน *

กรอกเรื่องร้องเรียน...

ชื่อ-นามสกุล * เบอร์โทรศัพท์ * อีเมล

นางสาวน้ำใส ใจอินบาน กรอกเบอร์โทรศัพท์ example@youremail.com

ที่อยู่ *

กรอกข้อมูลที่อยู่ของคุณ

รายละเอียด *

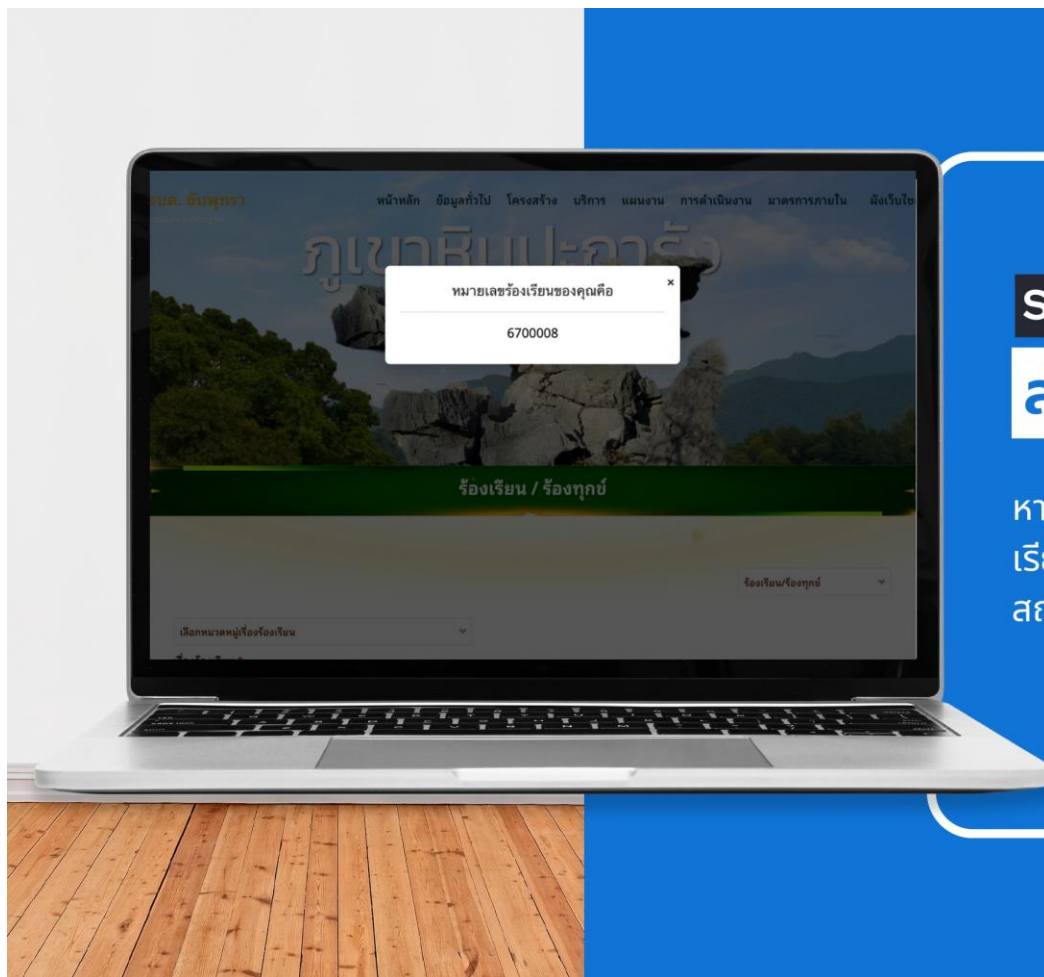
กรอกรายละเอียดเพิ่มเติม...

รูปภาพเพิ่มเติม(สามารถเพิ่มได้หลายรูป)

Choose Files No file chosen

ส่ง





STEP 3

ส่งเรื่องสำเร็จ

หากคำร้องถูกส่งสำเร็จ จะได้รับหมายเลขร้องเรียน สามารถนำหมายเลขร้องเรียนไปติดตามสถานะการร้องเรียนได้



STEP 4

ติดตามสถานะเรื่อง ร้องเรียน

เลือกติดตามสถานะเรื่องเรียน



ร้องเรียน/ร้องทุกข์



✓ ร้องเรียน/ร้องทุกข์

ติดตามสถานะเรื่องร้องเรียน

ยื่นเอกสารออนไลน์

รับฟังความคิดเห็น

แจ้งเรื่องทุจริตหน่วยงานภาครัฐ



ติดตามสถานะเรื่องร้องเรียน

ติดตามสถานะเรื่องร้องเรียน

กรรณารอกหมายเลขเรื่องร้องเรียน

6600001

ส่ง

STEP 3

ติดตามสถานะเรื่องร้อง
เรียน

กรรณารอกหมายเลขเรื่องร้องเรียน แล้วกดส่ง



หัวข้อที่ 2

จูงใจติดต่อราชการ ออนไลน์

ไปที่หัวข้อบริการประชาชน >> จูงใจติดต่อ
ราชการออนไลน์



จองคิวติดต่อราชการ

ระบบจองคิวติดต่อราชการออนไลน์

ตรวจสอบรายละเอียดการจองคิว

จองคิวติดต่อราชการ

เรื่องที่ต้องการติดต่อ *
กรอกเรื่องที่ต้องการติดต่อ...

ชื่อ-นามสกุล *

นางสาวน้ำใส ใจชื่นบาน

เบอร์โทรศัพท์ *

กรอกเบอร์โทรศัพท์

หมายเลขประจำตัวประชาชน *

เลขบัตรประจำตัวประชาชน

วันที่และเวลา *

mm/dd/yyyy, --:-- --

รายละเอียด *

กรอกรายละเอียดเพิ่มเติม...

จอง

STEP 1

จองคิวติดต่อราชการ ออนไลน์

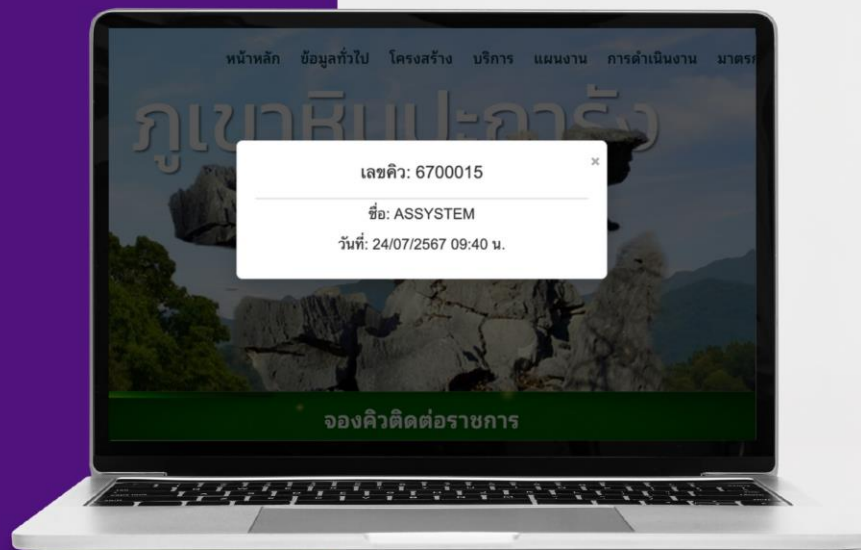
กรอกรายละเอียดแล้วกด จอง



STEP 2

จองคิวสำเร็จ

หากการจองถูกส่งสำเร็จ จะได้รับหมายเลขคิว สามารถนำหมายเลขคิวไปติดตามสถานะการจองคิวได้



ติดตามสถานะจองคิวติดต่อราชการ

ระบบจองคิวติดต่อราชการออนไลน์

ตรวจสอบรายละเอียดการจองคิว

กรุณารอกเลขจองคิวออนไลน์หรือเบอร์โทรศัพท์

กรอกเลขจองคิวออนไลน์หรือเบอร์โทรศัพท์

ค้นหา

STEP 3

จองคิวติดต่อราชการ ออนไลน์

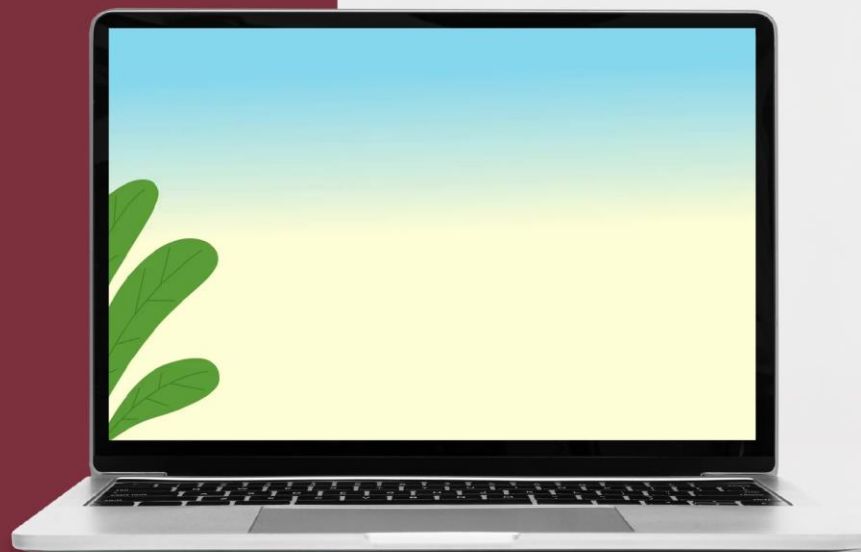
กรอกรายละเอียดแล้วกด จอง



หัวข้อที่ 3

เบี้ยเลี้ยงยังชีพผู้สูงอายุ/ผู้พิการ

ไปที่หัวข้อบริการประชาชน >> เบี้ยเลี้ยง
ยังชีพผู้สูงอายุ/ผู้พิการ



ยื่นเอกสารเบี้ยยังชีพผู้สูงอายุ / พิการ

ชื่อ-นามสกุล *	เบอร์โทรศัพท์ *	หมายเลขประจำตัวประชาชน *
นางสาวนันทิ ใจอินบาน	กรอกเบอร์โทรศัพท์	เลขบัตรประจำตัวประชาชน
ที่อยู่ *		
กรอกรายละเอียดเพิ่มเติม...		
แนบลำเนาบัตรประชาชน * (เอกสารต้องเซ็นสำเนาถูกต้อง)		
Choose File No file chosen		
แนบบใบฟอร์มขึ้นทะเบียนผู้พิการ/ลงทะเบียนเบี้ยยังชีพผู้สูงอายุ *		
Choose File No file chosen		
แนบบแบบฟอร์มหนังสือมอบอำนาจ (ถ้ามี)		
Choose File No file chosen		
หมายเหตุ		
1. ผู้ประสงค์ลงทะเบียนสามารถดำเนินการได้ทั้งแบบ ยื่นเอกสารออนไลน์และดำเนินการ ณ ที่ทำการ		
		ส่ง

STEP 1

ยื่นเอกสารเบี้ยยังชีพผู้สูงอายุ/ผู้พิการ

กรอกรายละเอียดแล้วกด ส่ง



STEP 2

ตรวจสอบเบี้ยยังชีพผู้ สูงอายุ/ผู้พิการ

กรอกหมายเลขประจำตัวประชาชน
ผู้มีสิทธิ และเลือกงวดเงินที่จ่าย
เป็นปี พ.ศ.



ยื่นเอกสารเบี้ยยังชีพผู้สูงอายุ / ผู้พิการ

ตรวจสอบเบี้ยยังชีพผู้สูงอายุ / ผู้พิการ

กรณากรอกหมายเลขประจำตัวประชาชนของผู้มีสิทธิ

เลขประจำตัวประชาชน 13 หลัก

กรุณาเลือกงวดเงินที่จ่าย (ปี พ.ศ.)

ทุกปี

ส่ง



แบบฟอร์มเบี้ยยังชีพผู้สูงอายุ / พิการ

แบบฟอร์มลงทะเบียนเบี้ยยังชีพผู้สูงอายุ

ดาวน์โหลด ↓

แบบฟอร์มขึ้นทะเบียนผู้พิการ

ดาวน์โหลด ↓

แบบฟอร์มหนังสือมอบอำนาจ

ดาวน์โหลด +

STEP 3

แบบฟอร์มเบี้ยยังชีพผู้ สูงอายุ/ผู้พิการ

สามารถดาวน์โหลดแบบฟอร์มต่างๆ
เกี่ยวกับเบี้ยเลี้ยงยังชีพได้



หัวข้อที่ 4

เงินอุดหนุนเด็กแรกเกิด

ไปที่หัวข้อบริการประชาชน >>เงินอุดหนุน
เด็กแรกเกิด



ยื่นเอกสารเงินอุดหนุนเด็กแรกเกิด

ชื่อ-นามสกุล *

นางสาวน้ำใส ใจชื่นบาน

เบอร์โทรศัพท์ *

กรอกเบอร์โทรศัพท์

หมายเลขประจำตัวประชาชน *

เลขบัตรประจำตัวประชาชน

ที่อยู่ *

กรอกรายละเอียดเพิ่มเติม...

แนบสำเนาบัตรประชาชน * (เอกสารต้องเป็นสำเนาถูกต้อง)

Choose File No file chosen

แนบใบฟอร์มขึ้นทะเบียนเงินอุดหนุนเด็กแรกเกิด *

Choose File No file chosen

แนบบนแบบฟอร์มหนังสือมอบอำนาจ (ถ้ามี)

Choose File No file chosen

หมายเหตุ

1. ผู้ประสงค์ลงทะเบียนสามารถดำเนินการได้ทั้งแบบ ยื่นเอกสารออนไลน์และดำเนินการ ณ ที่ทำการ

ส่ง

STEP 1

ยื่นเอกสารเงินอุดหนุน
เด็กแรกเกิด

กรอกรายละเอียดแล้วกด ส่ง



STEP 2

ตรวจสอบเงินอุดหนุน เด็กแรกเกิด

กรอกหมายเลขประจำตัวประชาชน
ผู้มีสิทธิ และเลือกงวดเงินที่จ่าย
เป็นปี พ.ศ.



ยื่นเอกสารเงินอุดหนุนเด็กแรกเกิด

ตรวจสอบเงินอุดหนุนเด็กแรกเกิด

กรุณากรอกหมายเลขประจำตัวประชาชนของผู้มีสิทธิ

เลขประจำตัวประชาชน 13 หลัก

กรุณาเลือกงวดเงินที่จ่าย (ปี พ.ศ.)

ทุกปี

ส่ง



แบบฟอร์มเงินอุดหนุนเด็กแรกเกิด

แบบฟอร์มลงทะเบียนเพื่อขอรับสิทธิ์เงินอุดหนุนเพื่อการเลี้ยงดูเด็กแรกเกิด (แบบ ดร.01)

ดาวน์โหลด ↓

แบบฟอร์มลงทะเบียนเพื่อขอรับสิทธิ์เงินอุดหนุนเพื่อการเลี้ยงดูเด็กแรกเกิด (แบบ ดร.02)

ดาวน์โหลด ↓

แบบฟอร์มลงทะเบียนเพื่อขอรับสิทธิ์เงินอุดหนุนเพื่อการเลี้ยงดูเด็กแรกเกิด (แบบ ดร.05)

ดาวน์โหลด ↓

แบบลงทะเบียนเพื่อขอรับสิทธิ์เงินอุดหนุนเพื่อการเลี้ยงดูเด็กแรกเกิด (แบบ ดร.06)

ดาวน์โหลด ↓

STEP 3

แบบฟอร์มเงินอุดหนุน เด็กแรกเกิด

สามารถดาวน์โหลดแบบฟอร์มต่างๆ
เกี่ยวกับเงินอุดหนุนเด็กแรกเกิดได้

