

ข้อมูลลานกีฬา ปี พ.ศ. ๒๕๖๕

เขตพื้นที่องค์การบริหารส่วนตำบลท่ามะไฟหวาน



องค์การบริหารส่วนตำบลท่ามะไฟหวาน

อำเภอแก่งคร้อ จังหวัดชัยภูมิ

## คำนำ

ปัจจุบันความเจริญก้าวหน้าทางเศรษฐกิจและเทคโนโลยีได้ส่งผลให้มีการเปลี่ยนแปลง

ทางสังคมมากขึ้น การดำเนินชีวิตของคนในสังคมเต็มไปด้วยความรีบเร่งและมีการแข่งขันกันสูง นำมาซึ่งความเครียดของคนในสังคม ดังนั้นวิถีชีวิตของคนในสังคมจึงเริ่มเรียกร้องถึง "คุณภาพชีวิต" มากขึ้น ดังจะเห็นได้จากคนในสังคมได้พยายามหาทางออกโดยการใช้เวลาว่างในการทำกิจกรรมหรือทำงานอดิเรกต่างๆ เพื่อการผ่อนคลายทางอารมณ์ และหนึ่งในกิจกรรมอันเป็นประโยชน์ที่เป็นทางเลือกในอันดับต้นๆของคนในสังคมคือการเล่นกีฬา โดยจะเห็นได้จากลานกีฬาที่มีอยู่ตามชุมชนต่างๆ ผู้มาใช้บริการของลานกีฬาเป็นจำนวนมาก

ดังนั้น องค์การบริหารส่วนตำบลท่ามะไฟหวานได้มองเห็นความสำคัญของการออกกำลังกายของประชาชนในพื้นที่จึงได้ จัดทำข้อมูลลานกีฬาในเขตพื้นที่รับผิดชอบขององค์การบริหารส่วนตำบลท่ามะไฟหวาน เพื่อเป็นฐานข้อมูลและเป็นประโยชน์สำหรับประชาชนและเยาวชนที่ต้องการออกกำลังกาย ต่อไป

ส่วนการศึกษา ศาสนา และวัฒนธรรม  
องค์การบริหารส่วนตำบลท่ามะไฟหวาน

ข้อมูลลานกีฬา  
เขตพื้นที่องค์การบริหารส่วนตำบลท่ามะไฟหวาน อ. แก้งคร้อ จ.ชัยภูมิ

ที่	หมู่บ้าน/โรงเรียน	ลานกีฬา								
		ลานกีฬาที่ ให้แสงสว่าง	ลาน อเนกประสงค์	ฟุตบอล	ตะกร้อ	วอลเลย์	บาส	เปตอง	กีฬา ทาง น้ำ	อื่นๆ
๑	บ้านท่ามะไฟหวาน	๑	-	-	-	-	-	-	-	-
	ร.ร.บ้านท่ามะไฟหวาน	๑	๑	๑	๒	๑	-	๑	-	-
๒	บ้านทุ่งคำหลวง	-	-	-	-	-	-	-	-	-
	ร.ร.บ้านทุ่งคำหลวง	-	-	๑	๑	๑	-	๑	-	-
๓	บ้านกุดโง้ง	๑	-	-	-	-	-	-	-	-
	ร.ร.กุดโง้งคงสวรรค์	๑	๑	๑	๑	๒	๑	๑	-	-
๔	บ้านยางคำ	-	-	-	-	-	-	-	-	-
	ร.ร.บ้านยางคำวิทยา	๑	๑	๑	๑	๑	-	๑	-	-
๕	บ้านท่าทางเกวียน	-	-	-	-	-	-	-	-	-
	ร.ร.บ้านท่าทางเกวียน	๑	๑	๑	๑	๑	-	๑	-	-
๖	บ้านป่าขุ่น	๑	๑	-	-	-	-	-	-	-
๗	บ้านท่าเว่อ	-	-	-	-	-	-	-	-	-
๘	บ้านใหม่ไทยเจริญ	๑	-	๑	๑	-	-	-	-	-
๙	บ้านวังเข้	-	-	-	-	-	-	-	-	-
๑๐	บ้านไทรทอง	๑	๑	-	-	-	-	-	-	-
๑๑	บ้านท่ามะไฟพัฒนา	-	-	-	-	-	-	-	-	-
๑๒	องค์การบริหารส่วนตำบลท่า มะไฟหวาน	๑	-	-	๑	-	-	๑	๑	-
๑๓	ร.ร.ท่ามะไฟหวานวิทยาคม	๑	๒	๒	๒	๒	๑	๒	-	-
	รวม	๑๑	๘	๘	๑๐	๘	๒	๘	๑	-
	คิดเป็นร้อยละ	๑๐	๗๒	๗๒	๙๐.๙	๗๒	๑๘	๗๒	๙	-

รวมทั้งหมด 56 ลานกีฬา

สูตร  $\frac{\text{เล่นกีฬาและนันทนาการในเวลาว่างคืน} \times 100}{\text{ข้อมูลลานกีฬาทั้งหมด}}$

จากสูตร  $\frac{11 \times 100}{56} = 19.64$

# ภาคผนวก

ลานกีฬาบ้านท่ามะไฟหวาน



สถานีฟ้าบ้านท่ามะไฟหวาน



ลานกีฬาบ้านทุ่งคำหลวง



ลานกีฬาบ้านทุ่งคำหลวง



สถานีไฟฟ้าบ้านกุดใจ



ลานกีฬาบ้านกุดใจ



ลานกีฬาบ้านยางคำ



ลานกีฬาบ้านยางคำ



สถานกีฬาบ้านท่าทางเกวียน



สถานกีฬาบ้านป่าขุ่น



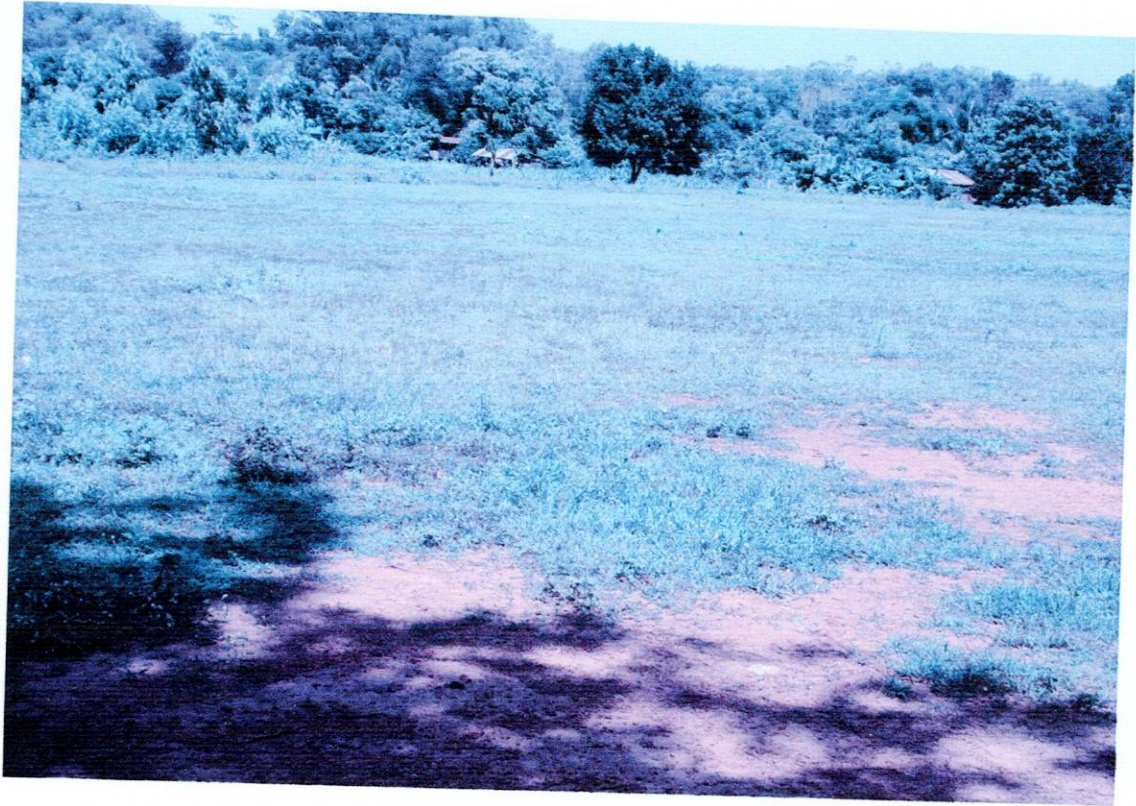
สถานีไฟฟ้าบ้านป่าขุ่น



สถานีวิทยุบ้านใหม่ไทยเจริญ



ลานกีฬาบ้านใหม่ไทยเจริญ



สถานกีฬาบ้านไทรทอง



ลานกีฬาอบต.ท่ามะไฟหวาน



ลานกีฬาอบต.ท่ามะไฟหวาน

